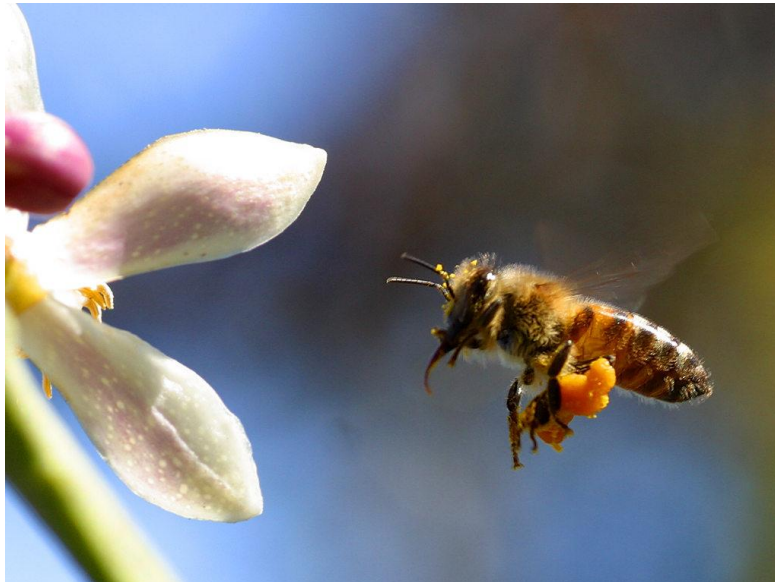




## **Terméktájékoztató az ApiBioFarma™ termékhez**

Probiotikus állatgyógyászati gyógyhatású készítmény méhészeti alkalmazásra  
Természetes összetevőkből



**Magyarországi kizárólagos forgalmazó:**

**Greenman Kft.**

**Veszprém 8200**

**Házgyári út 16.**

**Tel: +36-88-325-776**

**e-mail: [greenman@greenman.hu](mailto:greenman@greenman.hu)**

**[www.greenman.hu](http://www.greenman.hu)**



**Greenman Kft.**



Az ApiBioFarma<sup>TM</sup> gyógynövények és probiotikus mikroorganizmusok felhasználásával készült gyógyhatású készítmény méhészeti alkalmazásra.

Természetes fermentációs eljárással készül, genetikailag nem módosított mikroorganizmusok használatával.

Egészségre és környezetre, növényekre, állatokra ártalmas összetevőt nem tartalmaz.

### **Az élő, probiotikus tejsavbaktériumokat tartalmazó ApiBioFarma<sup>TM</sup> hatásai:**

- Megerősíti a legyengült méhcsaládok kondícióját.
- Segíti a kaptár belső higiéniájának fenntartását.
- Meghosszabbítja a dolgozók élettartamát.
- Stabilizálja a méhcsaládok egészségi állapotát.
- Segíti az emésztést.
- Erősíti a cukorszirup stabilitását a téli időszakban.

### **ADAGOLÁS ÉS AZ ALKALMAZÁS MÓDJA:**

#### **- Kaptár és keretek:**

Permetezze be a kaptár belsejét és a kereteket hígított ApiBioFarma<sup>TM</sup>-val (100 ml 5 liter vízhez, kb. 10 családra elegendő). Az egész kaptár bepermetezése javasolt, a méhekkal együtt. Nyomáspermetező használata ajánlott. A permetezéseket 3-4 hetente kell ismételni.

#### **- Adagolás itatóvízhez:**

1 liter ApiBioFarma<sup>TM</sup> 100 liter vízhez, vagy 10-50 ml ApiBioFarma<sup>TM</sup> 1 liter vízhez családonként. (Az adagolás megválasztása a családok állapotának ismeretében a méhész-gazda megítélésén múlik.)

#### **-Adagolás cukorsziruphoz:**

Tavasszal és ősszel: 2 liter ApiBioFarma<sup>TM</sup> 100 liter cukorsziruphoz.

Méztermelés időszakában: 1 liter ApiBioFarma<sup>TM</sup> 100 liter cukorsziruphoz.

### **Az ApiBioFarma<sup>TM</sup> előkészítése:**

A gyógyhatású készítményt lehetőleg klórmentes vízzel, vagy egy napig állni hagyott csapvízzel kell hígítani. Hígítás után azonnal használható. Nincs várakozási idő, mivel nem tartalmaz vegyi anyagot. A készítményt a tervezett alkalmazás előtt közvetlenül kell felhígítani. A hígított készítmény 1-2 napon belül felhasználandó!



**ÖSSZETEVŐK – ApiBioFarma™**  
(Térfogat százalékban megadva)

1. Tisztított víz:	90,49%
2. Organikus cukornád melasz:	4,86%
3. Probiotikus tejsav-baktériumok* :	4,00%
4. Kószó:	0,30%
5. Szárított gyógynövények**:	0,35%

\* Az alábbiakat tartalmazza:

Tejsav-baktériumok: *Lactobacillus casei*, *Lactobacillus plantarum*.

Élesztő és egyebek: *Saccharomyces cerevisiae*, *Rhodopseudomonas palustris*.

\*\* Az alábbiakat tartalmazza:

Mézfű, rozmaring levél, zsálya, diólevél, borsmenta, csalánlevél, ánizslevél, feketekömény, üröm.

(A fenti értékek a fermentációs gyártás során hozzáadott mennyiségekre vonatkoznak, nem a késztermékre.)

**Az ApiBioFarmában található gyógynövények részletes listája:**

NÉV	LEÍRÁS	TARTALOM [%]	TARTALOM 100 ML TERMÉKBEN
Mézfű	Általános erősítő, antiszeptikus, megelőzi a hasmenést.	13,5	13,5g
Rozmaring levél	Méregtelenít és stimulál.	11,0	11,0g
Zsálya	Támogatja az emésztő rendszert, gyulladáscsökkentő fáradtság, kimerültség esetében nyugtató hatása van.	12,0	12,0g
Diólevél	Antibakteriális, hasmenés és a gyomor-bélrendszer parazitái ellen hatásos.	8,0	8,0g
Borsmenta	Általános erősítő, antiszeptikus, megelőzi a hasmenést, vitaminokat, mikro- és makro elemeket szolgáltat.	11,0	11,0g



Csalánlevél	Általános erősítő, antiszeptikus, megelőzi a hasmenést, vitaminokat, mikro- és makro elemeket szolgáltat.	12,5	12,5g
Ánizslevél	Antibakteriális.	11,0	11,0g
Feketekömény	Antibakteriális, parazita ellenes, támogatja az emésztést és az ellenálló-képességet.	11,0	11,0g
Üröm	Serkenti az emésztőnedvek termelését, gyulladáscsökkentő, parazita ellenes, megelőzi a hasmenést.	10,0	10,0g

*A fenti százalékok az erjesztés előtti termékre vonatkoznak.*

Az **ApiBioFarma** összetevői természetes eredetűek, genetikailag nem módosítottak és összhangban van a genetikailag módosított szervezetek nyomon követhetőségéről és címkézéséről szóló 1830/2003 EC rendelet követelményeivel. Tekintettel arra, hogy a fent említett termék hagyományos, nem tárgya az 1830/2003-as címkézésről szóló EC rendeletnek és az 1829/2003-as engedélyezési eljárásról szóló EC rendeletnek.

A természetes összetevőkből álló termék hagyományos erjesztési eljárással készül, amely hagyományos gyártás a fent felsorolt tejsavbaktérium kultúrák anaerob erjesztésével történik.

#### **Az ApiBioFarma mikrobiológiai összetétele:**

Tejsavbaktériumok: *Lactobacillus casei*, *Lactobacillus plantarum*.

Élesztők és egyébek: *Saccharomyces cerevisiae*. *Rhodopseudomonas palustris*.

A felsorolt törzsek tenyészeteti a 2001/18 EC direktívának megfelelően genetikailag nem módosított szervezetek.

#### **Magyarországi nyilvántartási szám:**

622/1/2014 NÉBIH ÁTI (0,5 liter)

622/2/2014 NÉBIH ÁTI (1 liter)

